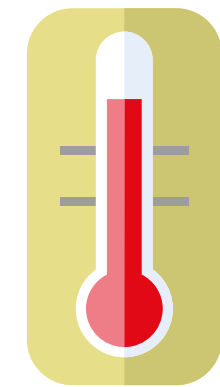


### AMBIENTE



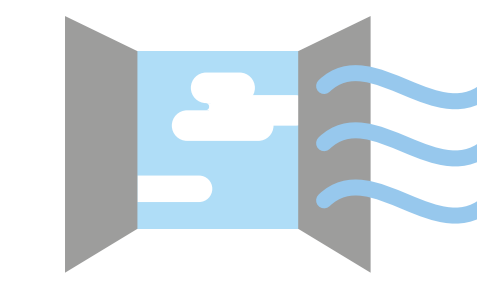
#### Temperatura sala

Parto - D4	D5 - D14	D15 - Destete
22 °C - 23 °C	20 °C - 22 °C	20 °C



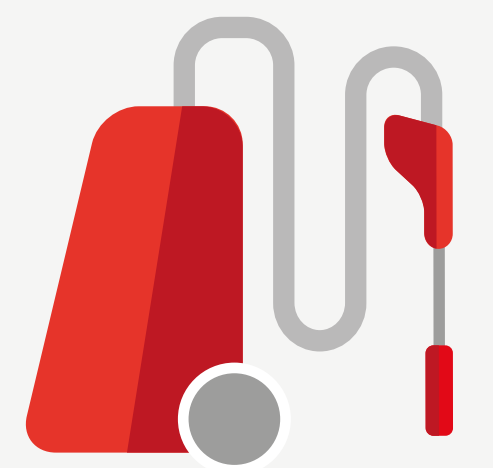
#### Temperatura placa calorífica

Semanas lactancia	Semana 1	Semana 2	Semana 3	Semana 4
Temperatura	37 °C (32 °C + foco)	28 °C Sacar foco (en pequeños no)	25 °C	24 °C



Evitar corrientes de aire

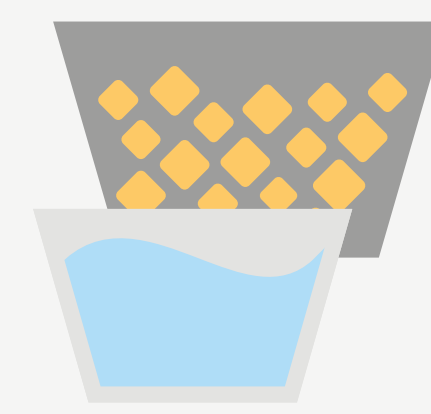
### INSTALACIONES



**Limpieza y desinfección** previa a la entrada de cerdas

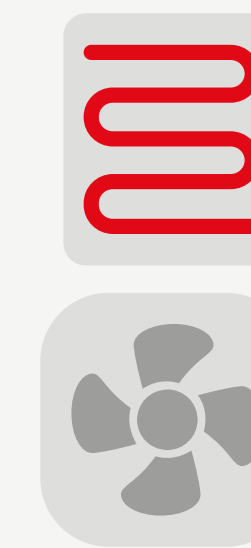


Atención al secado



#### Revisar

- ▶ Funcionamiento de los comederos
- ▶ Caudal de los bebederos
  - ▶ Cerdas – 3 l/min
  - ▶ Lechones – 0,5 l/min



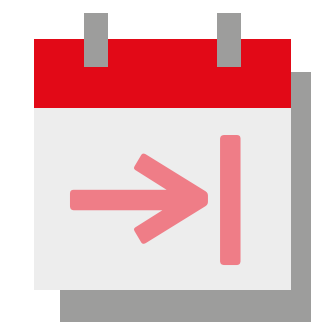
#### Comprobar

- ▶ Sistemas de calefacción ambiental y focal
- ▶ Ventilación

### MANEJO



**Antes de pasar a maternidad**  
Lavar con agua tibia y jabón



#### A la entrada de maternidad

- ▶ Desparasitar
- ▶ Alojamiento según nº partos e historial
- ▶ Ajuste de la jaula a la cerda
- ▶ Medir grasa en P2 para confirmar CC
- ▶ Colocar las fichas de partos



#### 1-2 días pre-parto

- ▶ Preparar el material nidos y polvo secante para los lechones



#### Día previsto de parto

- ▶ Encender las placas de calefacción
- ▶ Preparar el material para atender partos

### ESTRATEGIA NUTRICIONAL

#### Pienso

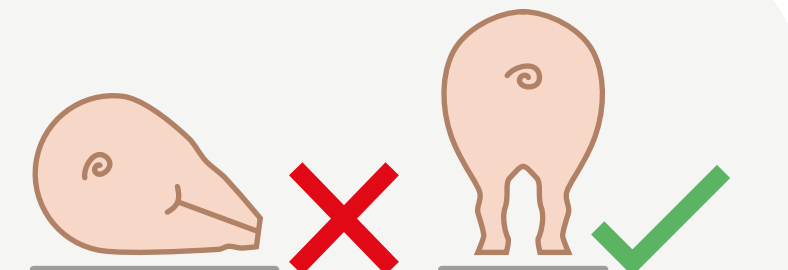
- ▶ Alimentar con *Optifeed Preparto* y *Optifeed Lactantes* siguiendo las recomendaciones de *Optifeed Model*
- ▶ Suministrar varias tomas diarias
- ▶ Revisar los comederos 30 min después de cada comida



#### Agua

- ▶ Ad libitum
- ▶ Suministro adicional después de cada comida
- ▶ Temperatura <20 °C
- ▶ Humedecer alimento

**Levantar a la cerda para que coma**



**Retirar el pienso no consumido y limpiar los comederos**



Recuerda:

**Nunca llegar a destete con una CC inferior a 2,5**