



¿Cómo influye la sanidad al destete?

Un correcto estatus sanitario

será clave para el buen arranque del lechón y para la consecución de unos buenos resultados productivos.

La inversión en sanidad durante la vida del lechón dará lugar a mejoras en los resultados técnicos durante la fase de post-destete, y esto continuará durante la fase de cebo. Pero, ¿podemos estimar o predecir cómo influye la sanidad?



Con **Watson** seremos capaces de realizar una estimación de ello





Punto de Partida

Para el siguiente planteamiento, **se ha mantenido un mismo peso y edad al destete pero se ha ido cambiando el estatus sanitario.**

En primer lugar, se ha planteado como simulación base en la que los lechones disponen de una buena sanidad durante las 6 semanas de estancia en post-destete y a partir de ahí se han ido planteando diferentes situaciones:

Peor sanidad durante:

1º-2º semana post-destete

2º-3º semana post-destete

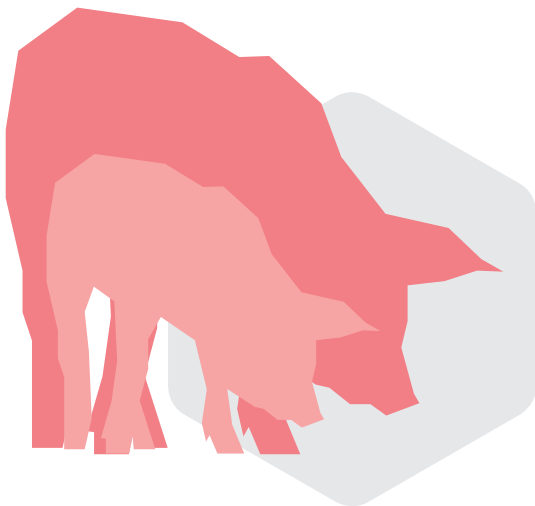
3º-4º semana post-destete y el cambio de alimentación

Sanidad media

de manera constante

Mala sanidad

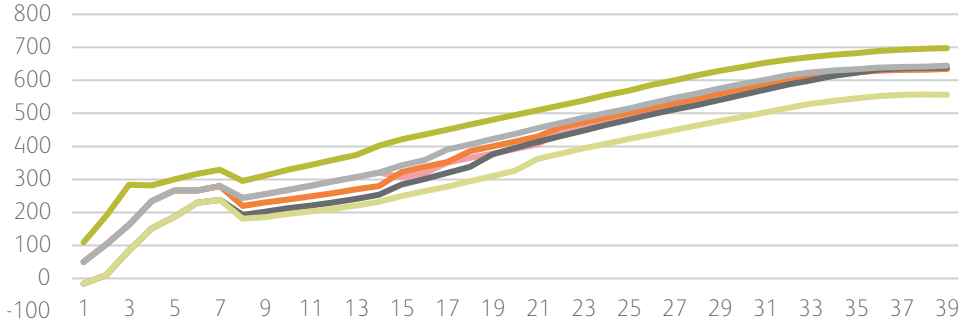
de manera constante



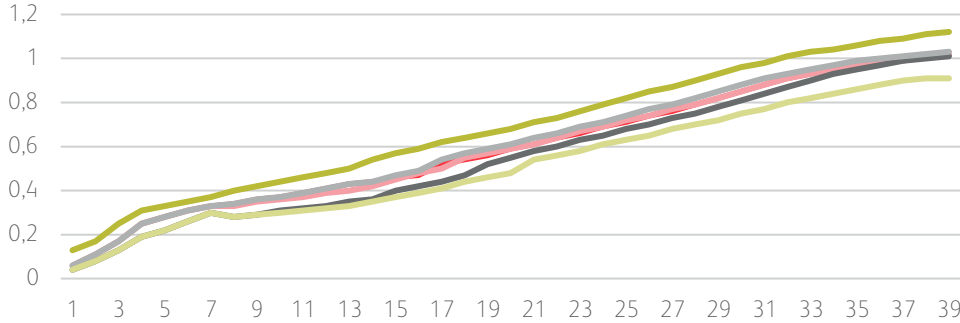


Resultados de las simulaciones

Evolución GMD*



Evolución CMD*



- Peor sanidad sem. 3-4
- Peor sanidad sem. 2-3
- Media sanidad constante
- Peor sanidad sem. 1-2
- Mala sanidad constante
- Buena sanidad constante

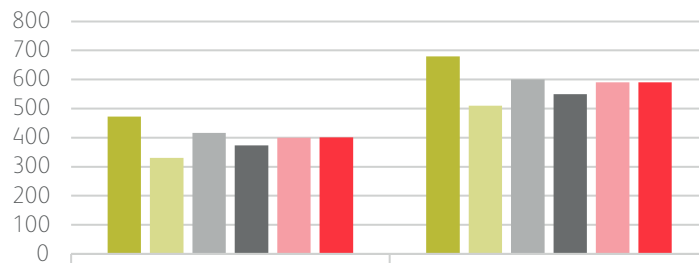
*GMD: Ganancia Media Diaria

*CMD: Consumo Medio Diario



Resultados de las simulaciones

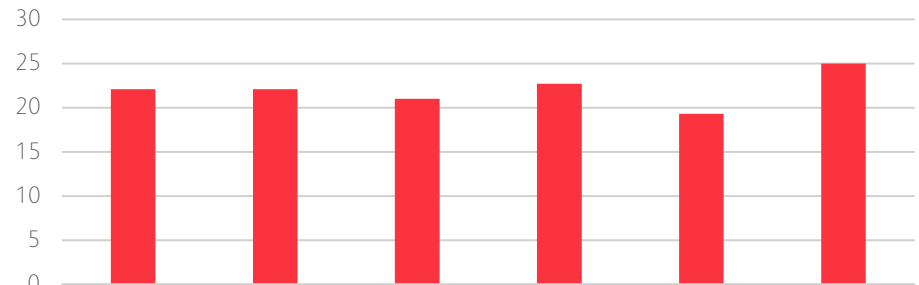
Evolución GMD y CMD



	GMD	CMD
■ Buena sanidad constante	473	680
■ Mala sanidad constante	330	510
■ Media sanidad constante	416	600
■ Peor sanidad sem. 1-2	373	550
■ Peor sanidad sem. 2-3	400	590
■ Peor sanidad sem. 3-4	401	590

GMD (Ganancia Media Diaria) CMD (Consumo Medio Diario)

Peso Vivo Final (PVF)

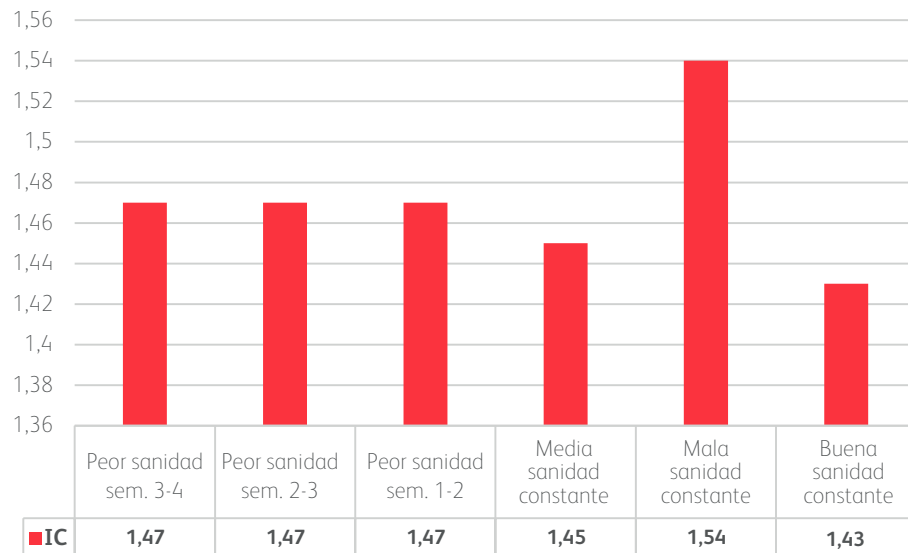


	Peor sanidad sem. 3-4	Peor sanidad sem. 2-3	Peor sanidad sem. 1-2	Media sanidad constante	Mala sanidad constante	Buena sanidad constante
■ PVF	22,1	22,1	21	22,7	19,3	25



Resultados de las simulaciones

Índice de conversión



Diferencia con respecto a sanidad en	Peor sanidad sem. 3-4	Peor sanidad sem. 2-3	Peor sanidad sem. 1-2	Media sanidad constante	Mala sanidad constante	Buena sanidad constante
IC	3%	3%	3%	1%	8%	0%
GMD	-15%	-15%	-21%	-12%	-30%	0%
CMD	-13%	-13%	-19%	-12%	-25%	0%
PVF	-12%	-12%	-16%	-9%	-23%	0%
COSTE KG/REP	5%	5%	5%	3%	12%	0%



Conclusiones

Tomando como resultados de referencia una buena sanidad constante, puede observarse como cualquier **variación en el estatus sanitario va a repercutir negativamente en los resultados técnicos y económicos**, desde un empeoramiento del 5% del coste/kg repuesto a una disminución de la ganancia media diaria del 30% si el estatus sanitario de los animales es deficiente durante las 6 semanas de post-destete.

