

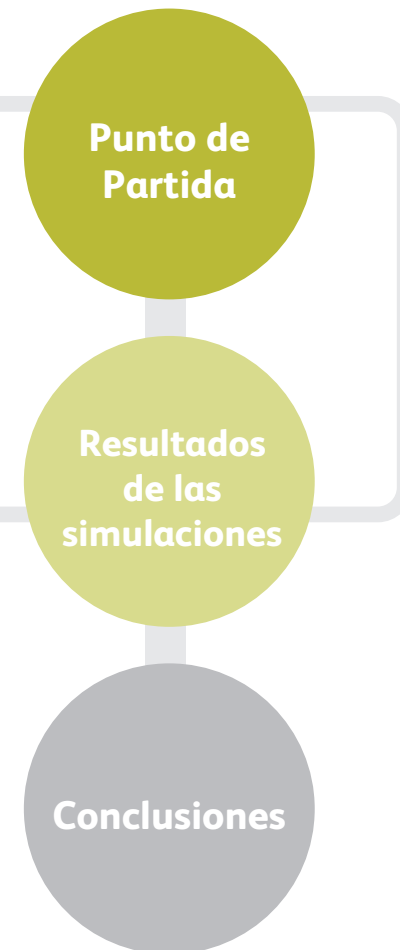


# ¿Cómo influye el peso al destete?

El peso al destete influirá en la vida del cerdo a lo largo de su periodo productivo, tanto a nivel de desarrollo, de programas de alimentación, de estatus sanitario y obviamente, de rendimiento productivo. Pero, ¿podemos estimar o predecir cómo influye el peso al destete en el lechón?



Con **Watson** seremos capaces de realizar una estimación de ello

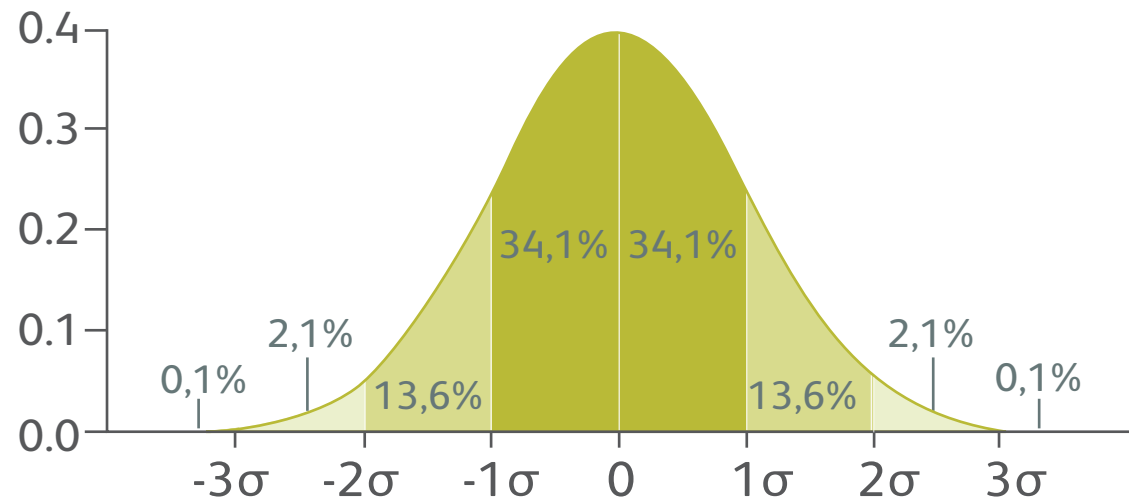




## Punto de Partida

Peso medio destete	6 kg
Coefficiente de variación	15 %
Desviación estándar	0,9 kg
64,1 % lechones entre 5,1 - 6,9 kg	
13,6 % lechones entre 5,1 - 4,2 kg	
13,6 % lechones entre 6,9 - 7,8 kg	
2,2 % lechones de menos de 4,2 kg	
2,2 % lechones de más de 7,8 kg	

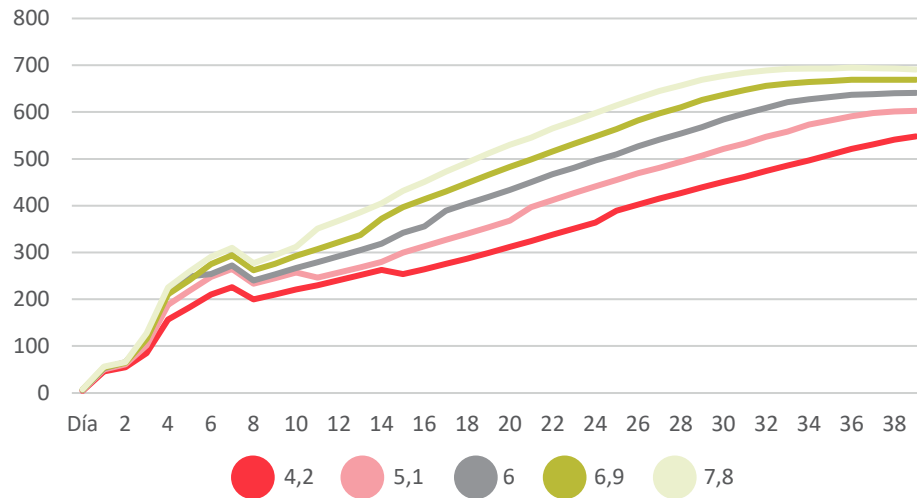
Partimos de una edad al destete de 24 días, un estatus sanitario aceptable y una estancia en postdestete de 40 días. Con un peso medio al destete de 6 kg y un coeficiente de variación del 15 %, la dispersión de pesos siguiendo la distribución de una campana de Gauss será la siguiente:





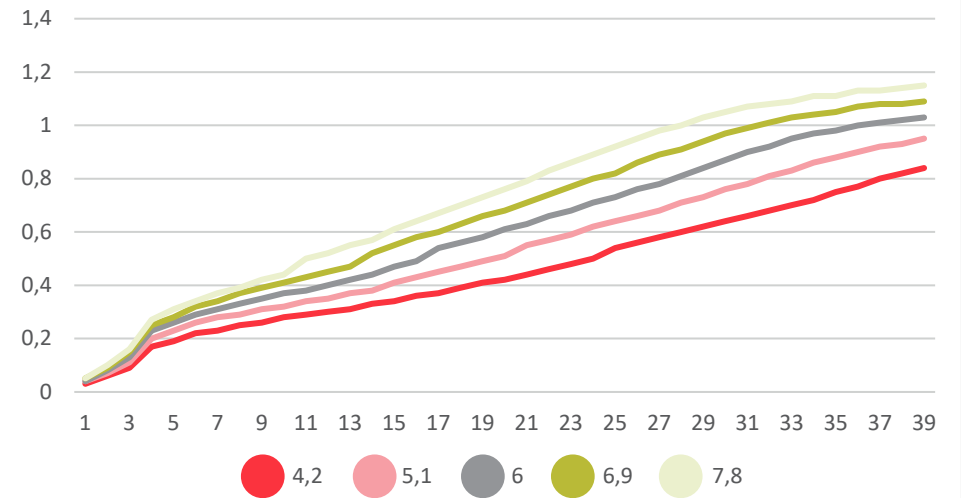
## Resultados de las simulaciones

### Evolución GMD\* por días



\*GMD: Ganancia Media Diaria

### CMD\*

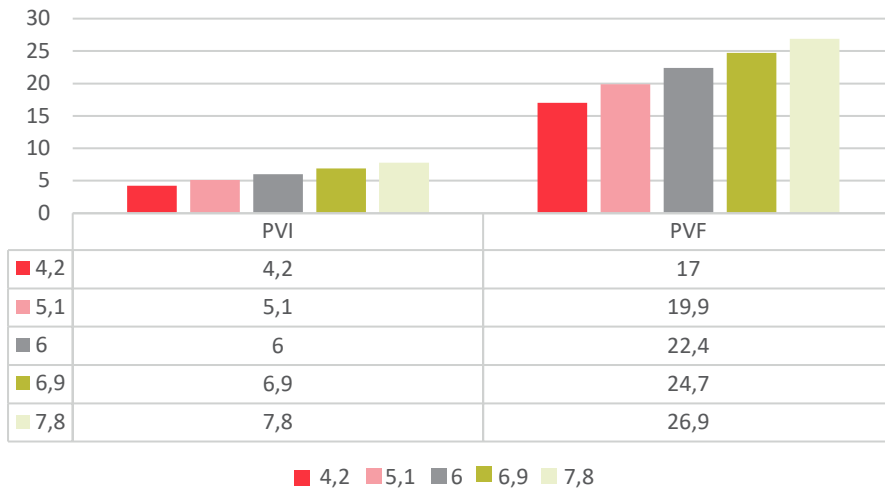


\*CMD: Consumo Medio Diario



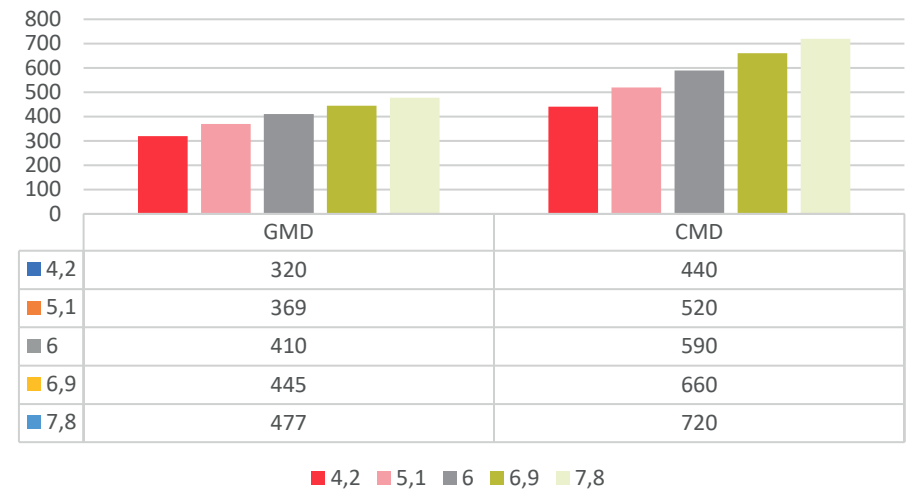
**Resultados de las simulaciones**

**Evolución Peso Vivo**



PVI (Peso Vivo Inicial)    PVF (Peso Vivo Final)

**Evolución GMD y CMD**

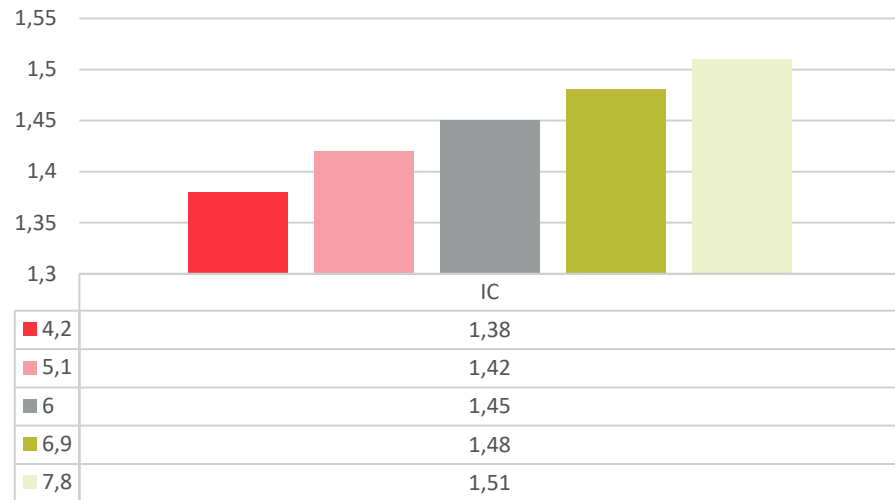


GMD (Ganancia Media Diaria)    CMD ( Consume Medio Diario)



## Resultados de las simulaciones

### Índice de conversión



### Impacto en el coste kg/repuesto

Peso vivo	Coste Kg/Rep
4,2	4 %
5,1	2 %
6	0 %
6,9	-1 %
7,8	-1 %



**Conclusiones**

Un mayor peso al destete se traduce en:

- Más crecimiento (↑GMD)
- Mayor consumo (↑CMD)
- Mejor coste/kg
- Más peso en transición → menos días en cebo

