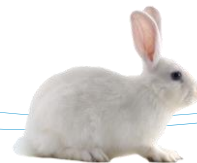


# Harvey® ACABADO



## Engorde, gama Harvey

### DEFINICIÓN / POSICIONAMIENTO

**Pienso completo** de finalizado de engorde para administrar a conejos de 10 a 15 días antes del sacrificio. Objetivos: índice de conversión en esa fase tan determinante y rendimiento a la canal.

**Segmento:** cunicultura industrial. Granjas con modelo Harvey®. Su formulación contempla la administración en modelos de racionamiento, especialmente PLC's.

### CARACTERÍSTICAS:

- Alto contenido en alfalfa, pulpas y cereales.
- Perfil cerrado de materias primas.
- Aditivos orientados a la salud digestiva. MCFA.

### BENEFICIOS:

- Palatabilidad, mejora de la ingesta.
- Prevención de digestivo ligado a cambios bruscos.
- Prevención de problemas digestivos. Ácidos grasos de cadena media.

### MODO DE EMPLEO/ USO:

Administrar en todos los modelos de manejo (11 días post parto y Sistema 25) entre 10 y 15 días antes de la venta. En granjas Sistema 25 estables desde el punto de vista de digestivo, puede emplearse como dieta única de engorde. Estudiado para modelos de racionamiento especialmente con PLC.

### Constituyentes Analíticos\*

% Proteína Bruta	15,20
% Grasa Bruta	4,00
% Fibra Bruta	17,50
% Calcio mín.	0,80
% Fósforo mín.	0,44
% Lisina mín.	0,70
% Met + Trip mín.	0,52

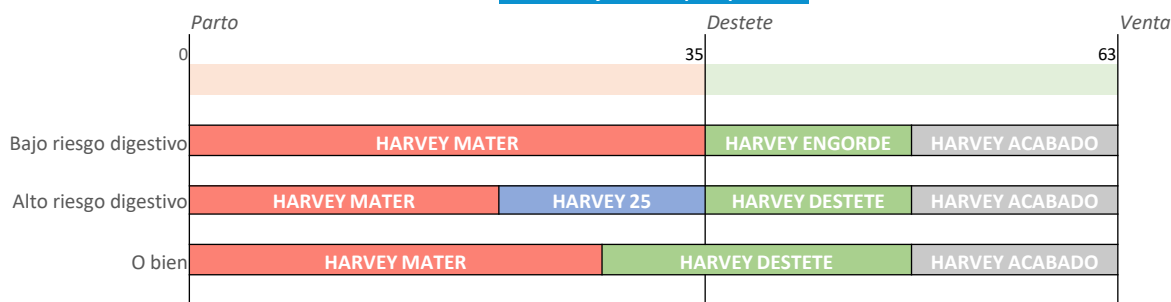
Vitamina A mín	10000 UI
Vitamina D3 mín	1080 UI
Vitamina E mín	36 mg/kg
Coccidiostato**	NO

\*\*NO contiene ni Robenidina ni Diclazuril como coccidiostato.

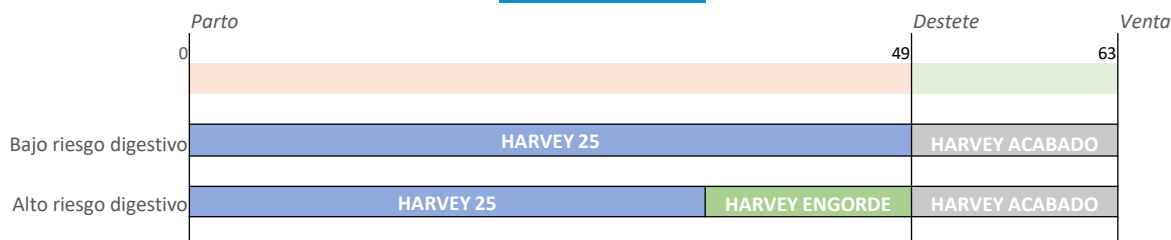
\*Valores medios de referencia en formulación

**Presentación GRANEL granulado**

#### Manejo 11 días post parto



#### Manejo Sistema 25



NOTA: Todos los rendimientos y cantidades de pienso indicados son estimados. Los resultados dependen de muchos factores además de la alimentación.