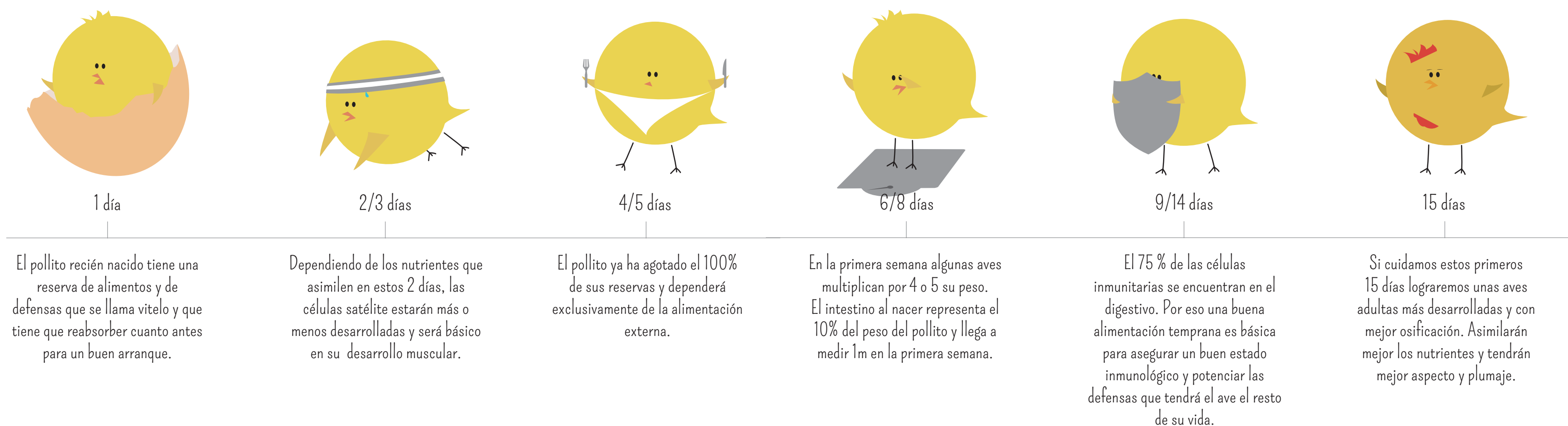


# Los primeros 15 días de un ave. La importancia de la alimentación



## Los primeros días son decisivos y marcarán el futuro de nuestras aves



La selección de cereales y la incorporación de maíz en copos es importante debido a su delicado sistema digestivo.



El aporte de extractos naturales de las plantas contribuye al equilibrio de la flora de su sistema digestivo.

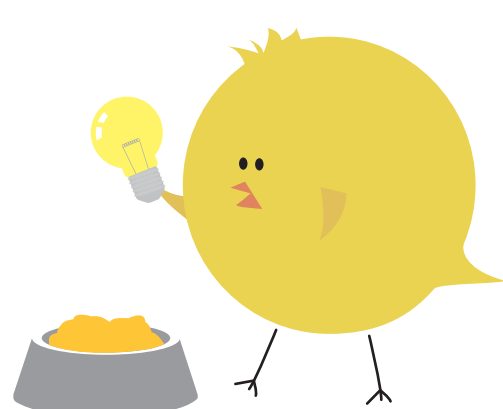


El tamaño de las partículas debe ser óptimo y uniforme, adaptado a las aves pequeñas para estimular su consumo.

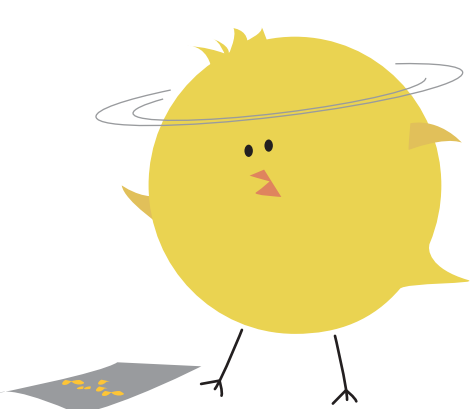


Es importante facilitar la digestibilidad y la adaptación del ave a la dieta vegetal con proteínas fácilmente asimilables y aceites vegetales.

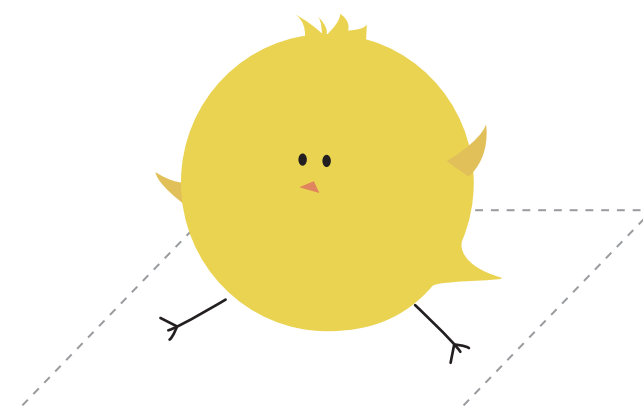
## Combinar una buena alimentación con un buen cuidado es una garantía de éxito



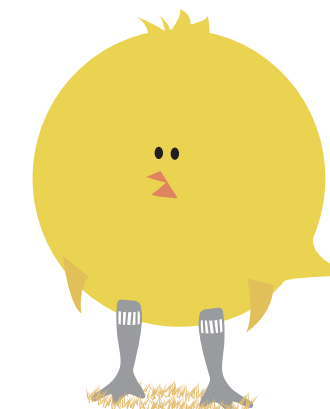
El área tiene que estar adecuadamente iluminada y con las aves cerca de los puntos de comida.



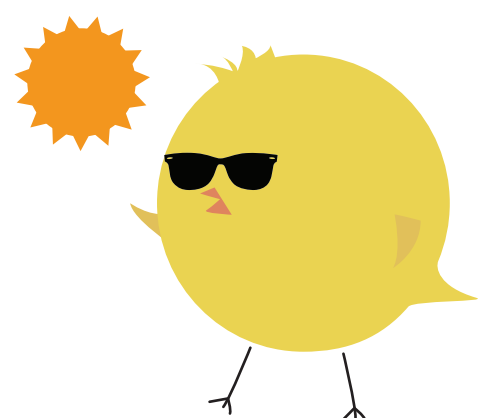
Durante los primeros días coloquemos trozos de papel con alimento ya que pueden estar desorientadas.



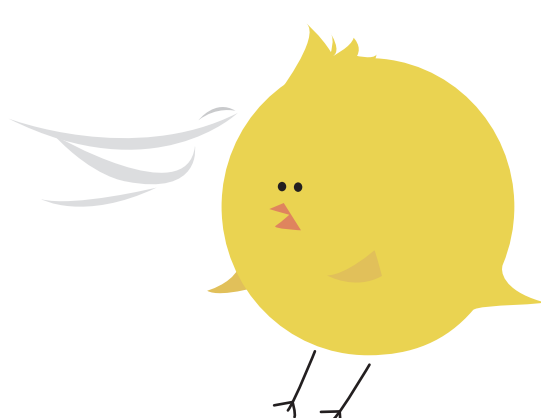
Proporcionar a las aves suficiente espacio para evitar peleas y estrés.



Las aves se enfrían por las patas, por lo que es indispensable que dispongan de una cama de virutas de madera.



Debemos colocar una fuente de calor que evite que los pollitos se amontonen.



Hay que asegurarse de tener una buena ventilación y una buena renovación del aire.



Siempre se debe disponer de agua limpia, fresca y a libre disposición de las aves.



Es importante que limpiemos adecuadamente todas las instalaciones al terminar cada crianza.



NANTA, S.A.  
Ronda de Poniente, 9 - 28760 - Tres Cantos, Madrid  
Tel.: 91 807 54 10 - Fax: 91 803 25 15  
www.nanta.es • www.nanta.pt

- Ayuda a controlar la flora patógena (Coli, Clostridium)
- Contribuye a favorecer el desarrollo de la flora beneficiosa (Lactobacillus)
- Favorece el control de los coccidios
- Mantiene el equilibrio de la flora digestiva
- Favorece la asimilación de los nutrientes y de los pigmentantes