

Os primeiros 15 dias de uma ave

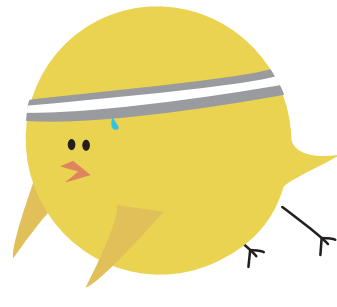
A importância da alimentação

Os primeiros dias são decisivos e definirão o futuro das nossas aves



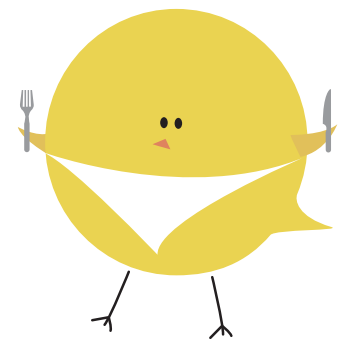
1 dia

O pintainho recém-nascido tem uma reserva de alimentos e de defesas que se chama vitelo, que tem de ser reabsorvido o quanto antes para um bom início de vida.



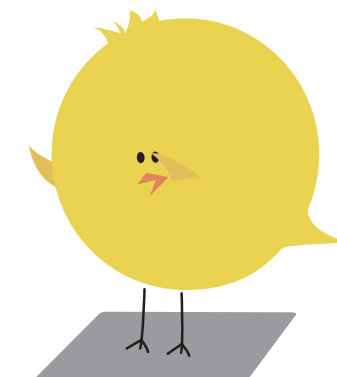
2/3 dias

Dependendo dos nutrientes que assimilem nestes 2 dias, as células satélite estarão mais ou menos desenvolvidas e serão essenciais no seu desenvolvimento muscular.



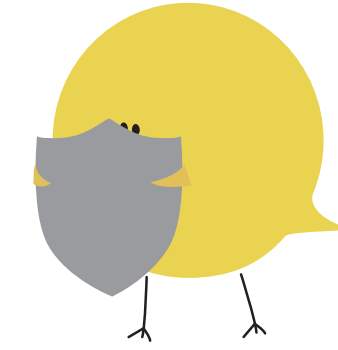
4/5 dias

O pintainho já esgotou 100% das suas reservas e dependerá exclusivamente da alimentação externa.



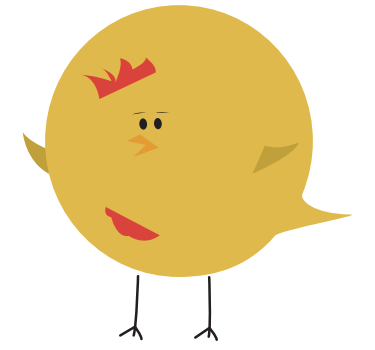
6/8 dias

Na primeira semana, algumas aves aumentam 4 a 5 vezes o seu peso. Aquando do nascimento, o intestino representa 10% do peso do pintainho, e chega a medir 1 metro na primeira semana.



9/14 dias

75% das células imunitárias encontram-se no sistema digestivo. Por isso, uma boa alimentação inicial é essencial para assegurar uma boa condição imunológica e potenciar as defesas que a ave terá durante o resto da sua vida.



15 dias

Se cuidarmos bem dos pintainhos nestes primeiros 15 dias, obteremos aves adultas mais desenvolvidas e com melhor ossificação. Assimilarão melhor os nutrientes e terão melhor aspeto e plumagem.



A seleção de cereais e a introdução de milho em flocos é importante devido ao seu delicado sistema digestivo.



O aporte de extratos naturais das plantas contribui para o equilíbrio da flora do seu sistema digestivo.

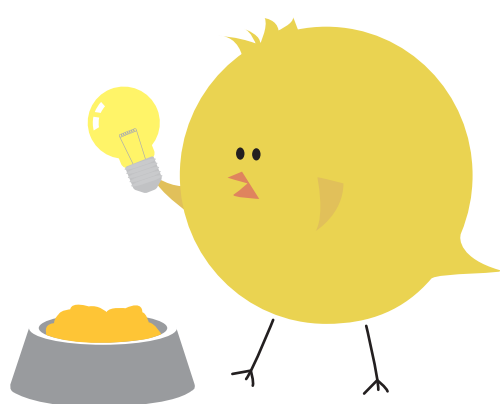


O tamanho das partículas deve ser adequado e uniforme, adaptado às aves pequenas, para estimular o seu consumo.

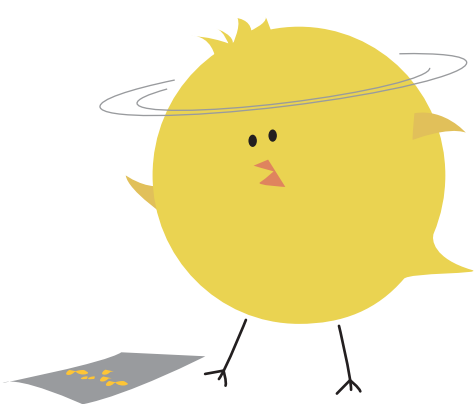


É importante promover a digestibilidade e a adaptação da ave à dieta vegetal com proteínas facilmente assimiláveis e óleos vegetais.

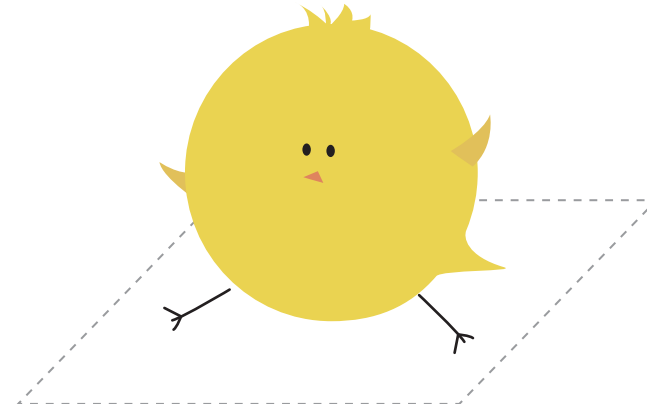
A combinação de uma boa alimentação com bons cuidados é uma garantia de sucesso



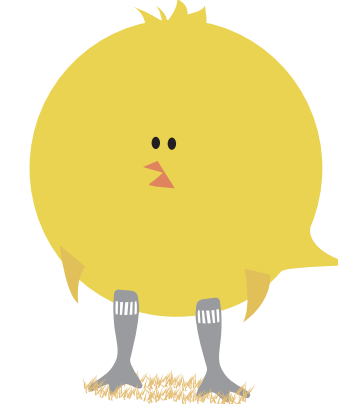
O espaço deve estar adequadamente iluminado e com as aves perto dos locais de comida.



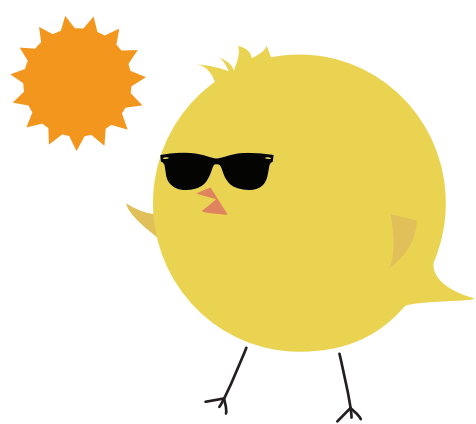
Durante os primeiros dias, devemos colocar o alimento em cima de folhas de papel, pois as aves podem estar desorientadas.



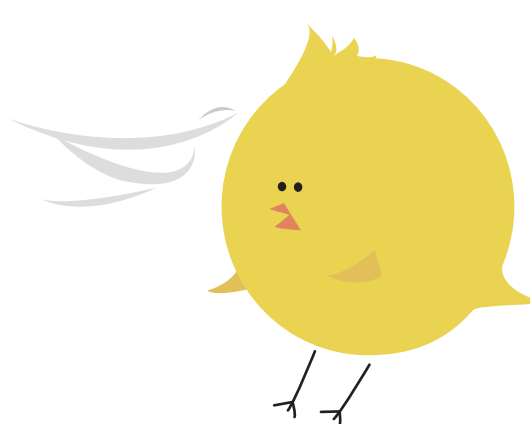
Fornecer às aves espaço suficiente para evitar conflitos e stress.



As aves arrefecem pelas patas, sendo assim indispensável que disponham de uma cama de aparas de madeira.



Devemos colocar uma fonte de calor para evitar que as aves se amontoem.



Assegurar uma boa ventilação e renovação do ar.



As aves devem ter sempre água limpa e fresca à disposição.



É importante limpar adequadamente todas as instalações no final de cada criação.



- Ajuda a controlar a flora patogénica (*Coli, Clostridium*)
- Contribui para o desenvolvimento de uma flora benéfica (*Lactobacillus*)
- Promove o controlo de coccídios
- Mantém o equilíbrio da flora digestiva
- Promove a assimilação de nutrientes e pigmentos